

**ВСТРОЕННОЕ ПРОГРАММНОЕ
ОБЕСПЕЧЕНИЕ АППАРАТНОГО КЛЮЧА
ЗАЩИТЫ ПО R CONFIG MANGER
ИЗ СОСТАВА ПРОГРАММНОГО
КОМПЛЕКСА УПРАВЛЕНИЯ СИСТЕМОЙ
ЦИФРОВОЙ МНОГОФУНКЦИОНАЛЬНОЙ
ПРОМЫШЛЕННОЙ СВЯЗИ «GIT-COMM»**

наименование и индекс изделия

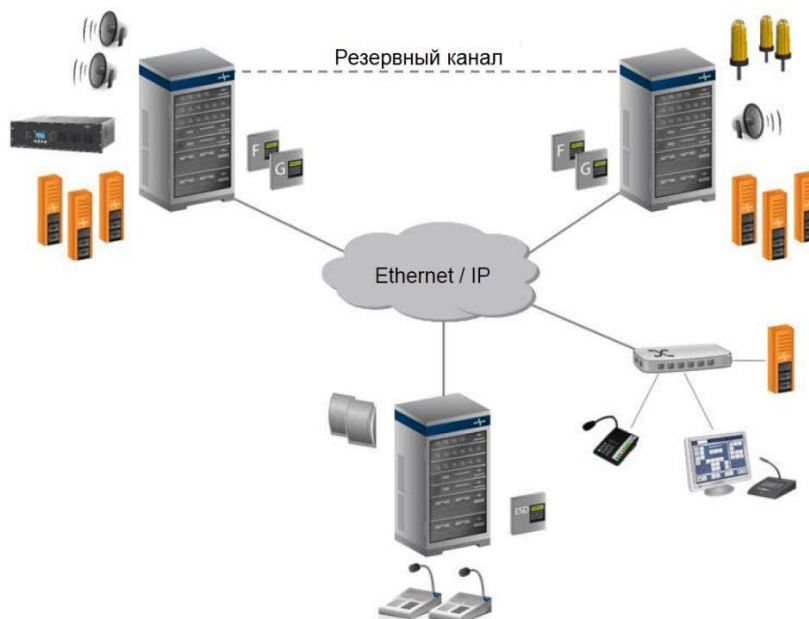
ИНСТРУКЦИЯ ПО ЭКСПЛУАТАЦИИ

обозначение документа

ОГЛАВЛЕНИЕ

Введение.....	3
1 Необходимый комплект оборудования.....	3
2 Понятный пользовательский интерфейс.....	3
3 Простая работа посредством Drag & Drop.....	4
4 Автоматическая проверка ввода данных.....	5
5 Контекстные меню.....	5
6 Отчеты и распечатки.....	6
7 ПРЕДПРИЯТИЕ-ИЗГОТОВИТЕЛЬ.....	6

ВВЕДЕНИЕ



Программное обеспечение аппаратного ключа защиты ПО R Config Manager позволяет произвести параметризацию системы цифровой многофункциональной промышленной связи GIT-Comm. От простых речевых связей, до сложных процедур оповещения все функции можно настроить с помощью графического интерфейса пользователя.

1 НЕОБХОДИМЫЙ КОМПЛЕКТ ОБОРУДОВАНИЯ

1.1 Программное обеспечение поставляется с ключом USB и может работать только в сочетании с ним.



Рисунок 1

2 ПОНЯТНЫЙ ПОЛЬЗОВАТЕЛЬСКИЙ ИНТЕРФЕЙС

Пользовательский интерфейс обладает структурированным и унифицированным расположением и представляется в виде дерева навигации. Кроме того, есть возможность создания своего интерфейса.

3 ПРОСТАЯ РАБОТА ПОСРЕДСТВОМ DRAG & DROP

С помощью функции Drag & Drop есть возможность редактировать данные и элементы интерфейса, составлять комплексные сценарии вызова и последовательности оповещения (см. рисунок ниже).

Для этого необходимо отметить команду и перетащить ее в рабочую область, где она автоматически введется в допустимое свободное поле.

The screenshot displays the GIT-Comm CM V 1.2 software interface. The main window shows a sequence diagram for a warning sequence. The diagram consists of the following steps:

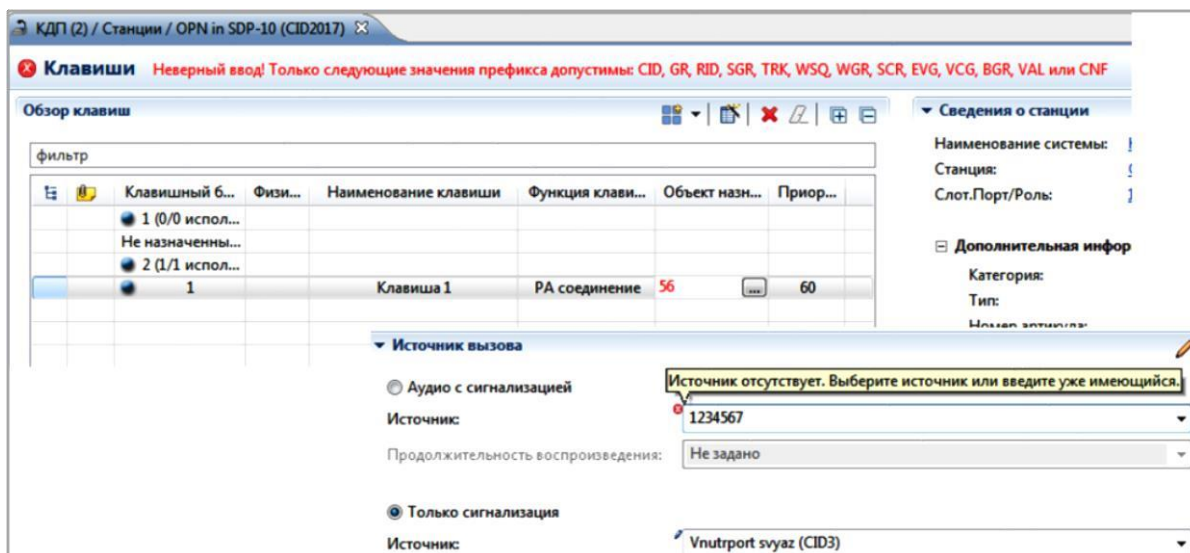
- Основные функции: Запуск тревожного события
- Разблокировать
- Задержка 300s
- Линии управления/индикаторы BFT1901.1.1, BFT1901.3.(1-7), BFT1901.5.(1-8),...
- Линии управления/индикаторы BFT1901.2.2, Включить, Постоянное включе...
- Функция клавиши: Стоп тревожного события!
- Разблокировать
- Остановить последовательность тревожного собы

On the right side, the 'Команды' (Commands) panel is visible, showing a list of available actions. The 'Создать аудио соединения' (Create audio connection) command is highlighted with a dashed box, indicating it is being dragged into the diagram. Below the diagram, a 'Создать аудио соединения' button is shown in the workspace.

At the bottom of the interface, there is a footer with the text: "Все права защищены © 2009-2018 ООО «ГИТ» Все права защищены." and "GIT - комплексный подход к заказчику".

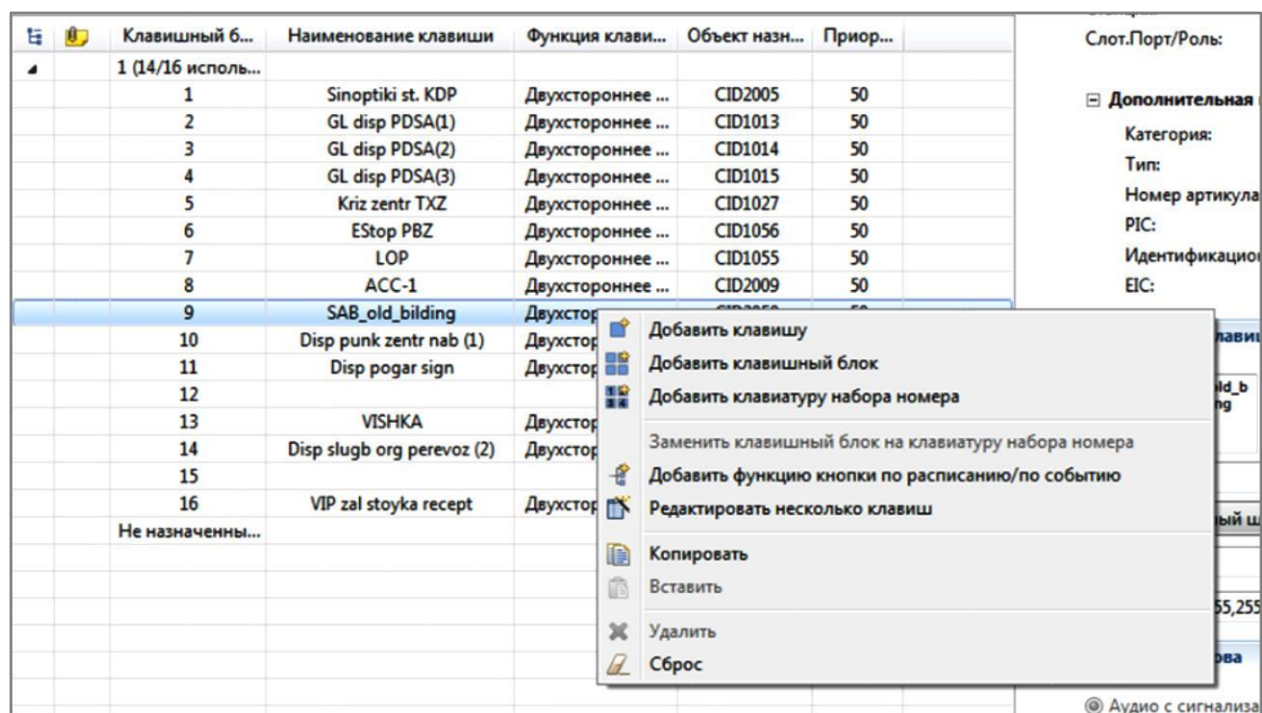
4 АВТОМАТИЧЕСКАЯ ПРОВЕРКА ВВОДА ДАННЫХ

Программное обеспечение осуществляет поддержку во время ввода данных, предоставляя варианты продолжения вводимой информации. Например, красный круг рядом с полем ввода сигнализирует о том, что введенная информация неверна. Короткий текст подсказки сообщает информацию о допустимых правильных параметрах ввода.



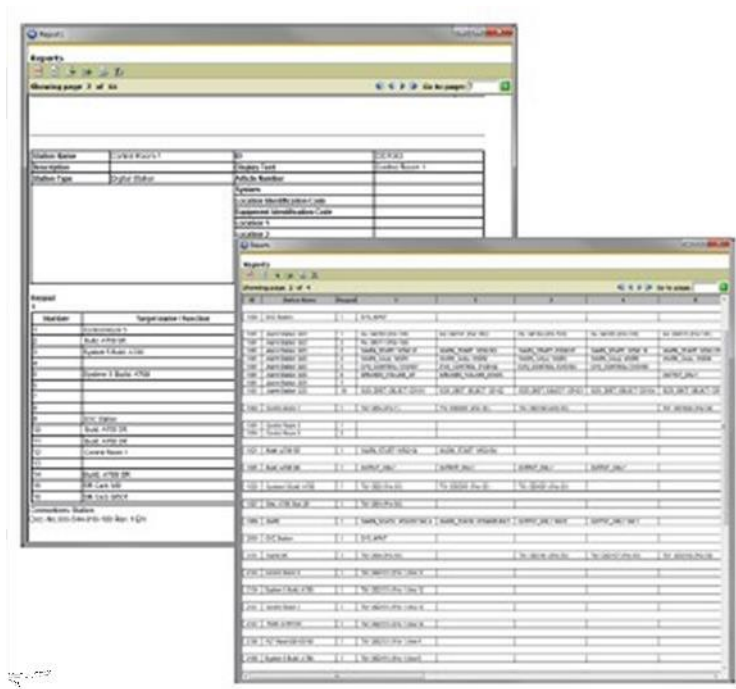
5 КОНТЕКСТНЫЕ МЕНЮ

Во многих местах можно вызвать контекстное меню и выбрать только те функции, которые необходимы в текущем контексте.



6 ОТЧЕТЫ И РАСПЕЧАТКИ

Многие данные и параметры, содержащиеся в проекте, могут быть четко представлены в отчетах. Все отчеты могут быть экспортированы в Excel, Word или PDF документы и хранится для дальнейшего использования и / или для распечатки.



7 ПРЕДПРИЯТИЕ-ИЗГОТОВИТЕЛЬ

ООО «Группа индустриальных технологий»

119571, г. Москва, пр. Вернадского, д. 94, корп. 5, пом. Л1

Тел./факс: +7 (495) 223-07-25

E-mail сервисной службы: tsc@git-holding.ru

E-mail компании: git@git-holding.ru

www.git-comm.ru